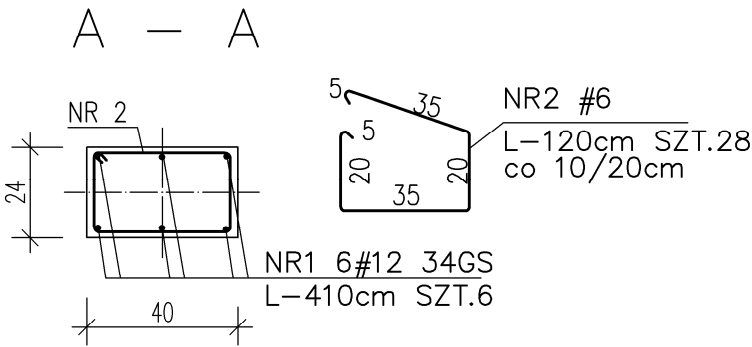


Detale elementów konstrukcyjnych
SKALA 1:20

POZ.2.1
13 szt

Poz.	Liczba	Nr pręta	Średnica	Długość pręta [cm]	Liczba w elemente	Liczba ogólna	Długość łączna						
							AIIIN-RB500W						
	#4	#6	#8	#10	#12	#16	#20						
	szt.	-	-	cm	szt	szt	m						
POZ.2.1	13	1	12	410	6	78					319,80		
		2	6	120	28	364		436,80					
Długość ogólna						m	0	436,8	0	0	319,8	0	0
Masa 1mb pręta						kg	0,0755	0,222	0,395	0,616	0,888	1,578	2,464
Masa prętów wg średnic							0,00	96,97	0,00	0,00	283,98	0,00	0,00
Masa całkowita prętów						kg	380,95						



UWAGA
1. Wymiary na rysunku podano w [cm].

MINIMALNA ŚREDNICA GIECIA PRĘTÓW				BETON B30, C25/30 STAL: RB500W, otulina dolna 2cm otulina górna 2cm otulina boczna 2cm
STAL	d<20	d≥20	L≥	
A-I	D = 2,5d	D = 5d	L = 10d	
A-IIIN	D = 4d	D = 7d	L = 10d	
WYMIARY PRĘTÓW PODANO W OSIACH				OTULINA DO LICA PRĘTÓW

UWAGA:

PRĘTY PODŁUŻNE NA STYKACH I ZAŁAMANIACH

- ŁĄCZYĆ NA PEŁEN ZAKŁAD tj. min 60cm
- ŁĄCZYĆ W JEDNYM MIEJSCU max. 2 PRĘTY

BETON C25/30-B30
Otulina min. 20mm
Stal zbrojeniowa spawalna:
Klasa ciągliwości stali: C
Charakterystyczna granica plastyczności: f_{yk} —500MPa
Gatunek stali:
– zbrojenie główne RB500W

